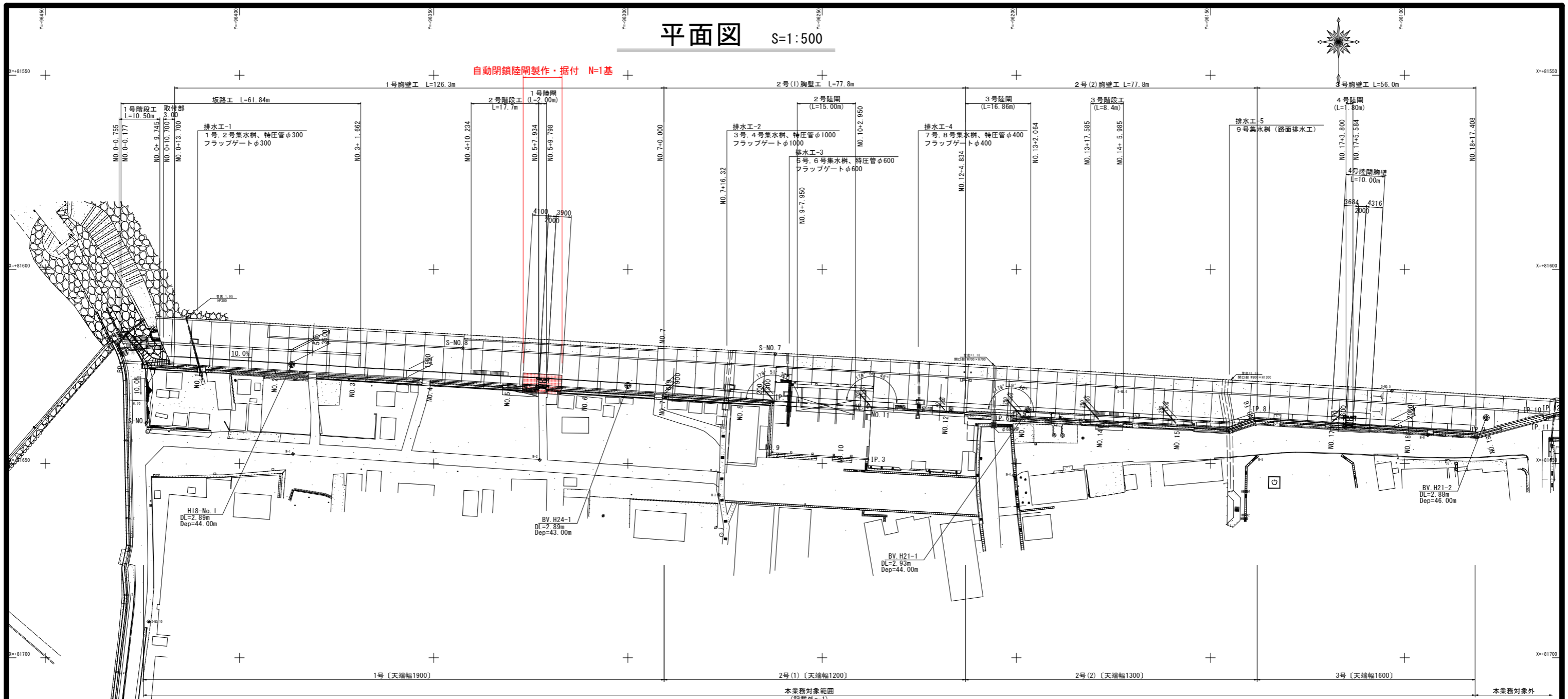


平面図 S=1:500



1号 [天端幅1900] 2号(1) [天端幅1200] 2号(2) [天端幅1300] 3号 [天端幅1600]

本業務対象範囲
(記載外c-1)

本業務対象外

点名	X座標	Y座標	標高(DL値)
H16-004	81616.486	94423.841	6.573
H16-003	81591.156	95899.818	0.000
M-1	81647.511	96286.234	4.966
M-2	81649.059	96322.708	3.291
M-3	81658.044	96276.589	3.190
M-4	81653.025	96200.649	3.193
M-5	81648.230	96138.118	3.292
M-6	81642.676	96094.068	3.078
M-7	81637.849	96057.358	3.142
M-8	81643.690	96019.040	3.255
M-9	81649.624	95970.094	3.347
M-10	81662.654	95927.025	3.443
M-11	81670.980	95903.197	3.483
M-12	81705.531	95856.044	6.128
M-13	81748.702	95807.397	6.542
M-14	81759.311	95798.936	6.324
M-15	81662.564	95809.085	4.622
M-16	81588.161	95913.160	2.986
S-NO. 1			6.039
S-NO. 2			4.103
S-NO. 3	81665.052	95949.181	3.423
S-NO. 4			2.999
S-NO. 5	81631.265	96103.271	2.823
S-NO. 6	81630.346	96174.230	2.593
S-NO. 7	81621.846	96262.026	2.571
S-NO. 8	81620.317	96342.572	2.657
S-NO. 9	81639.645	96423.973	6.671
S-NO. 10			7.366

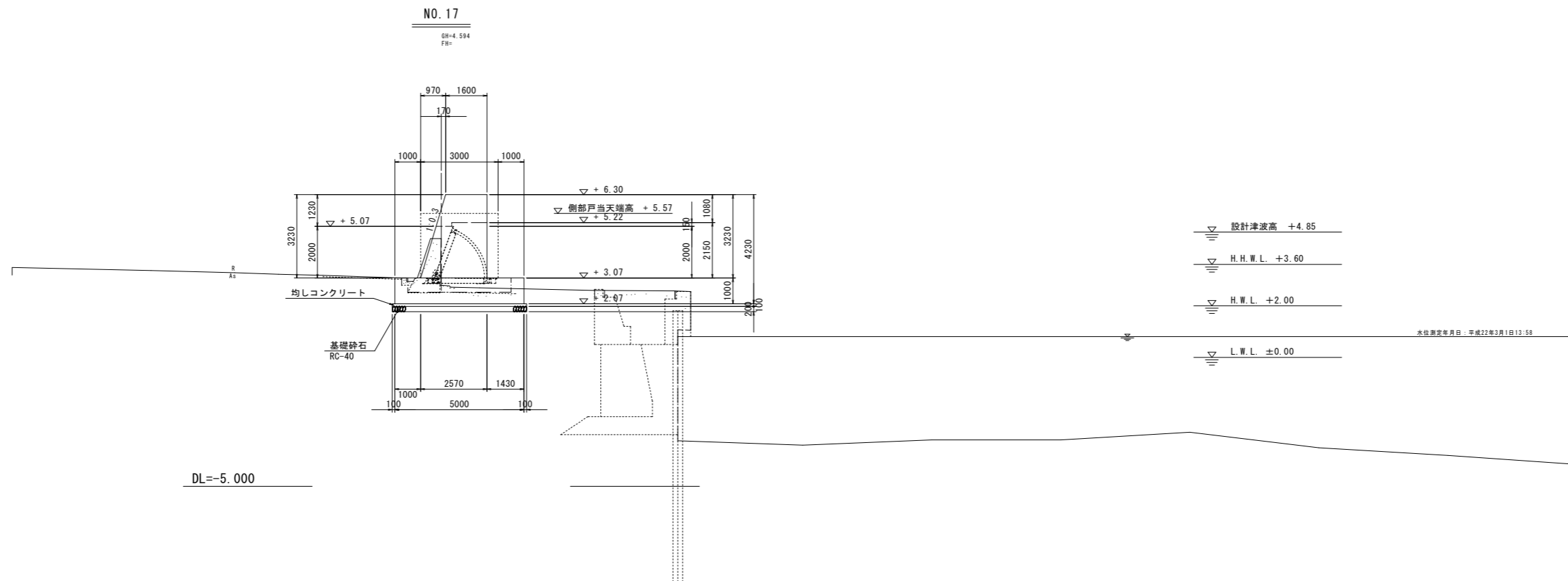
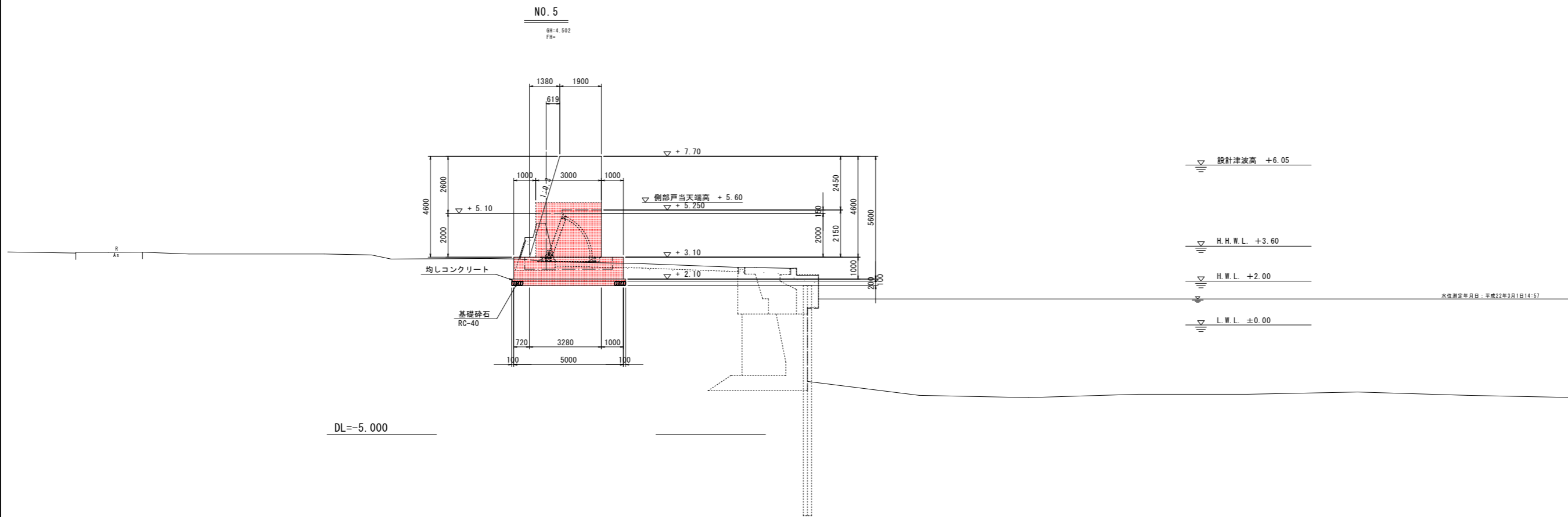
点名	X座標	Y座標	備考
H18-BoNo.1	81624.490	96386.560	ボレーンク位置
BV21-1	81636.145	96198.960	ボレーンク位置
BV21-2	81638.187	96079.007	ボレーンク位置
BV21-3	81666.566	95907.791	ボレーンク位置
BV21-4	81728.544	95832.524	ボレーンク位置

作業に使用した基準点は、既存設置済みの「H16-004」、「H16-302」を使用し
RTK-GPS測量にて新設した世界測地系
作業に使用した基本水準面はDLとし、設置済みであった「H16-004」の杭頭標高を使用し
水準点の観測設置を行った

実施設計図面

工事名	R3波土 日和佐港海岸(成地区) 美波・日和佐浦 自動閉鎖陸間工事(担い手確保型)		
路線名	日和佐港海岸(成地区)		
工事箇所	海部郡美波町日和佐浦		
図面名	平面図		
縮尺	S=1:500	図面番号	1 / 14
会社名			
事業者名	徳島県南部総合振興局 県土整備部 (美波)		

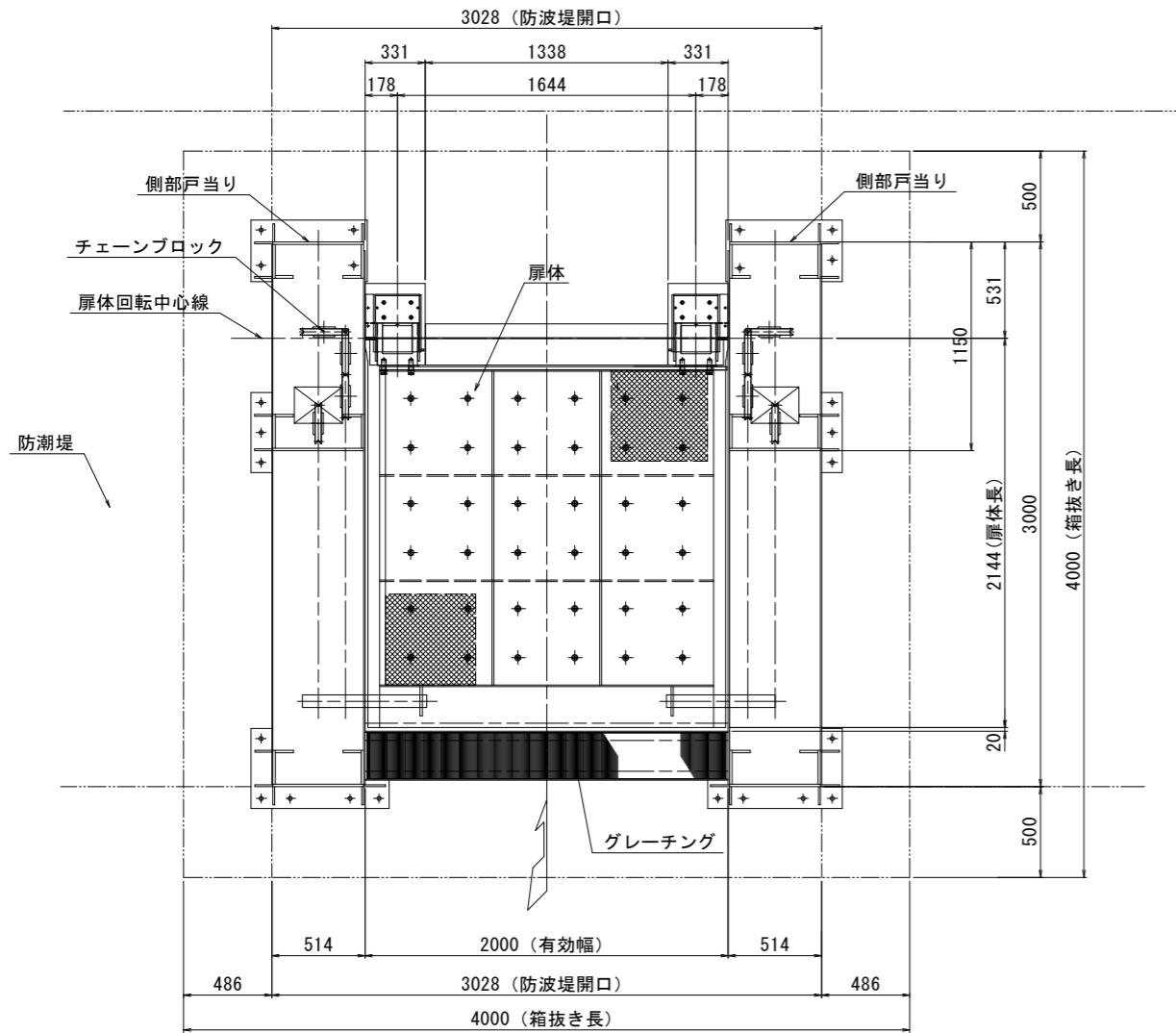
標準断面図 S=1:100



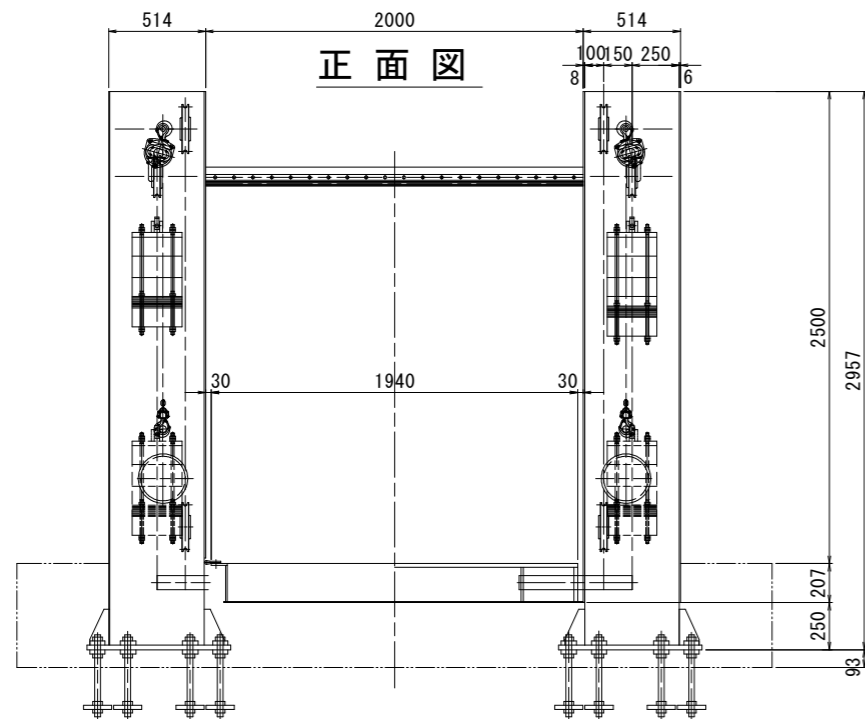
実施設計図面

工事名	R3波土 日和佐港海岸（戎地区） 美波・日和佐浦 自動閉鎖陸開工事（担い手確保型）		
路線名	日和佐港海岸（戎地区）		
工事箇所	海部郡美波町日和佐浦		
図面名	標準断面図		
縮尺	S=1:100	図面番号	3 / 14
会社名			
事業者名	徳島県南部総合振興局 県土整備部（美波）		

平面図



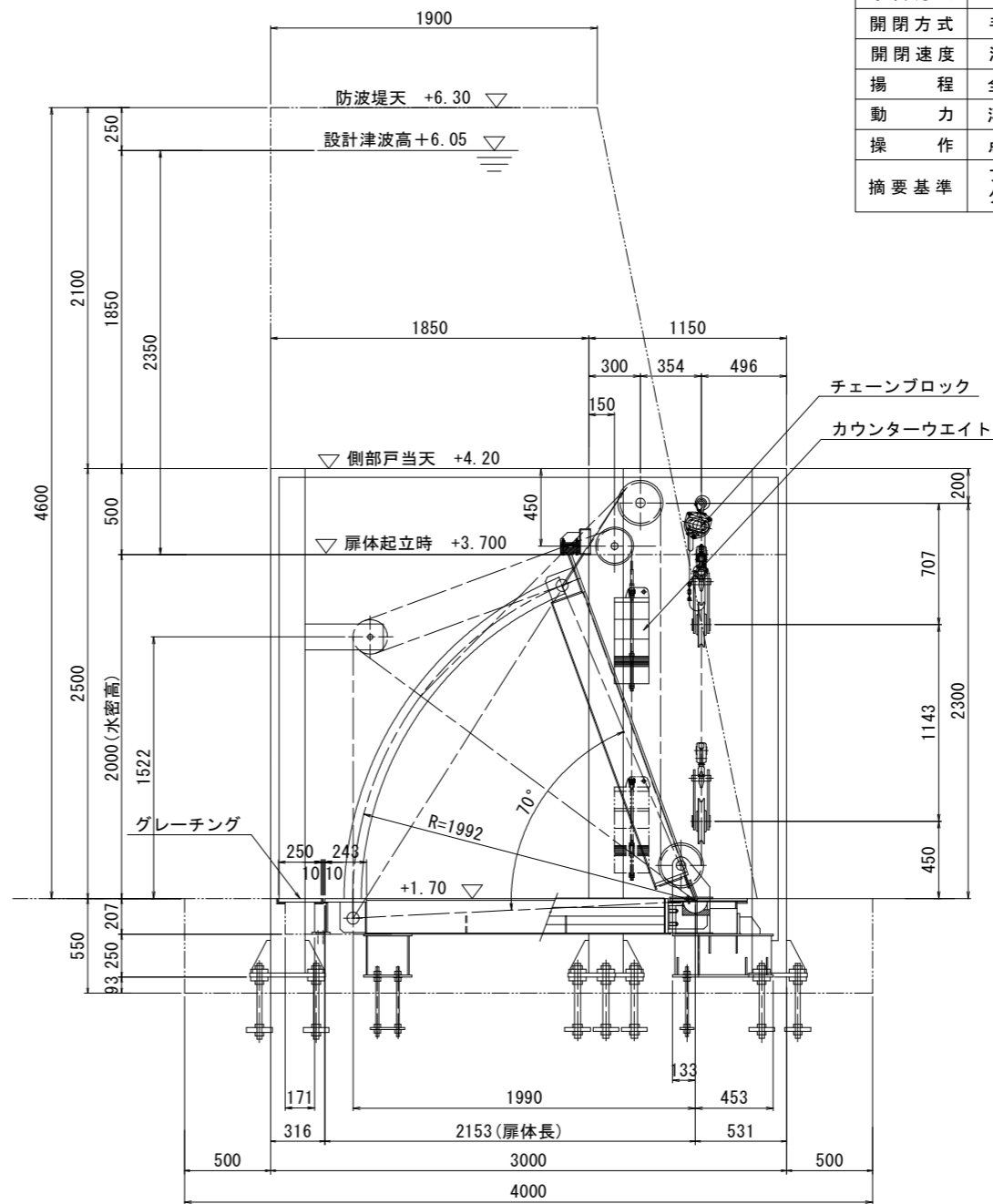
正面図



陸閘一般図 S=1:20

B2.0m*H2.0m一般図 S=1:20

側面図



設計仕様	
形式	浮力式自動開閉フラップゲート
材質	SUS821L1他
設置数	1門
純径間	2.000m
有効高	2.000m
水深係数	1.100
設計水深	上桁水圧 26.11 KN/M ² (津波水位2.350)
	下桁水圧 48.33 KN/M ²
開操作水深	外水：津波荷重と扉体自重バランスで自動開
閉操作水深	外水：津波水深 0.130mで扉体起立開始
ゲート敷高	DL+3.00m (地震後DL+1.700m)
水密方式	4方ゴム水密
開閉方式	手動チェーンブロック式
開閉速度	浮力自動開閉 (点検時10分程度)
揚程	全閉時70°
動力	浮力・津波力 (点検時：人力)
操作	点検時人力
摘要基準	フラップゲート式陸閘技術マニュアル ダム・堰施設技術基準(案)

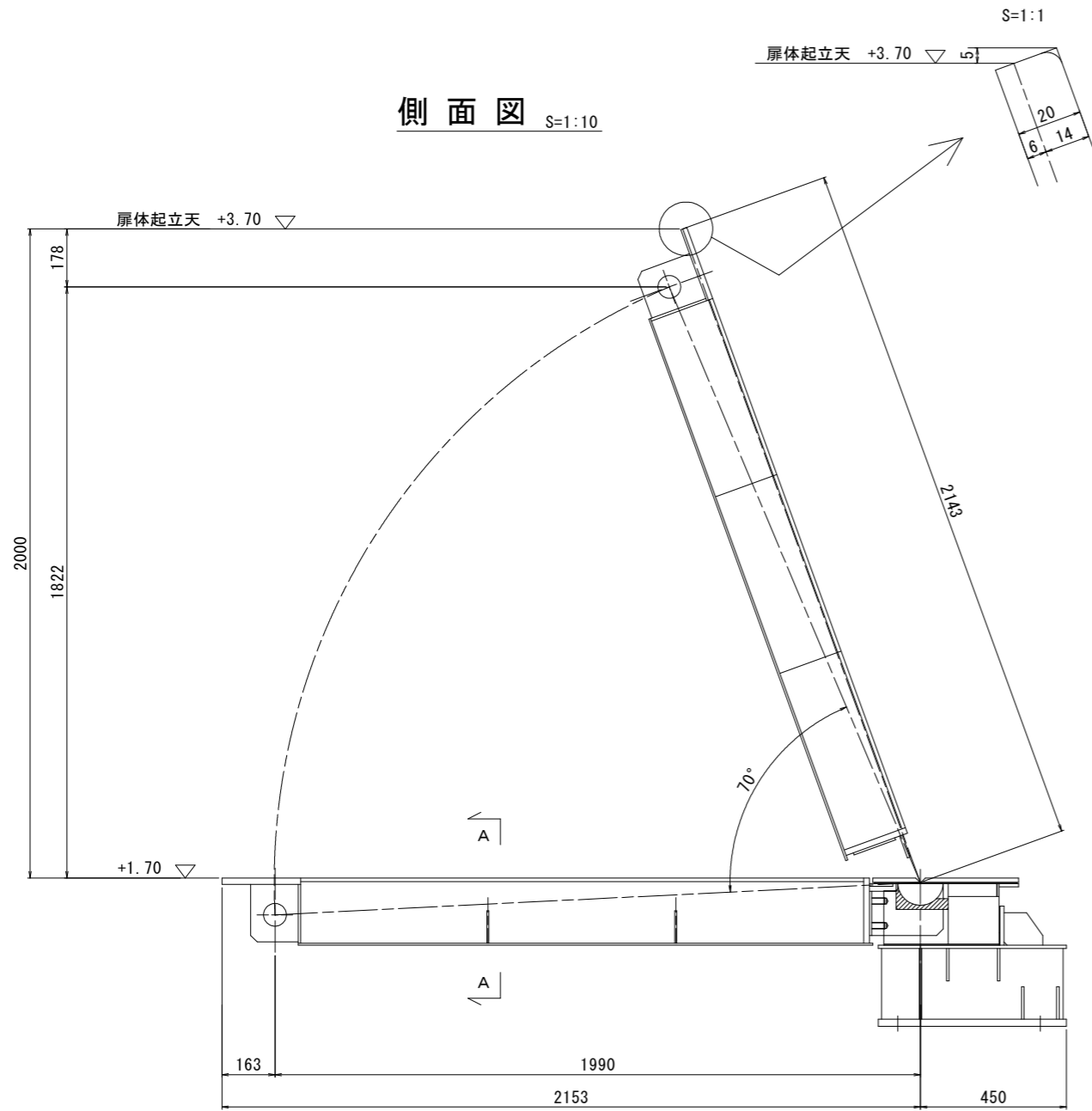
実施設計図面

工事名	R3波土 日和佐港海岸 (成地区) 美波・日和佐浦 自動開閉陸閘工事 (担い手確保型)		
路線名	日和佐港海岸 (成地区)		
工事箇所	海部郡美波町日和佐浦		
図面名	陸閘一般図		
縮尺	S=1:20	図面番号	4 / 14
会社名			
事業者名	徳島県南部総合振興局 県土整備部 (美波)		

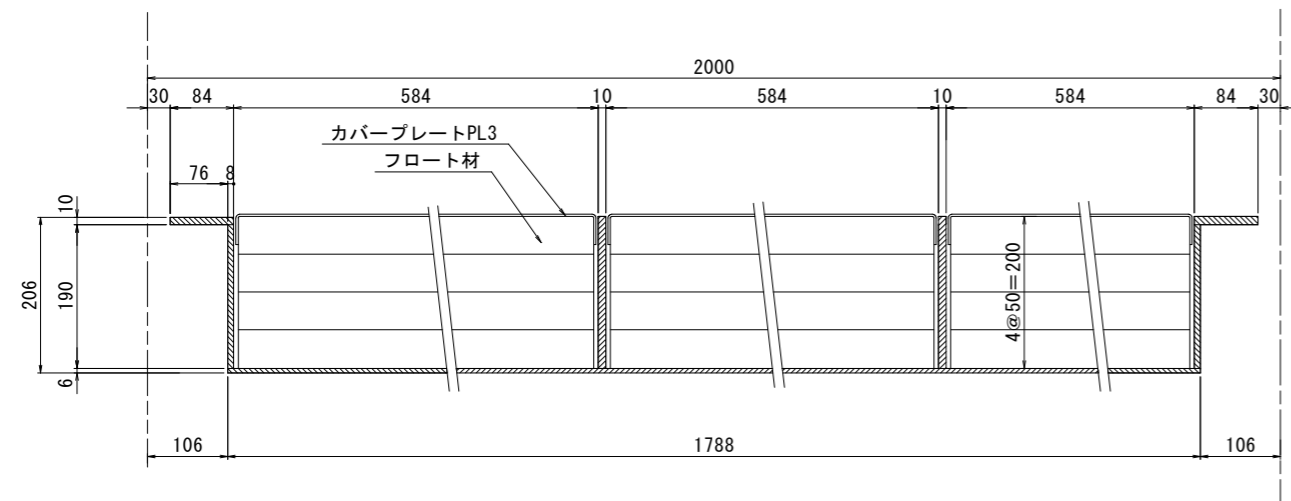
断面関係図 S=図示

B 2.0 m * H 2.0 m 断面関係図

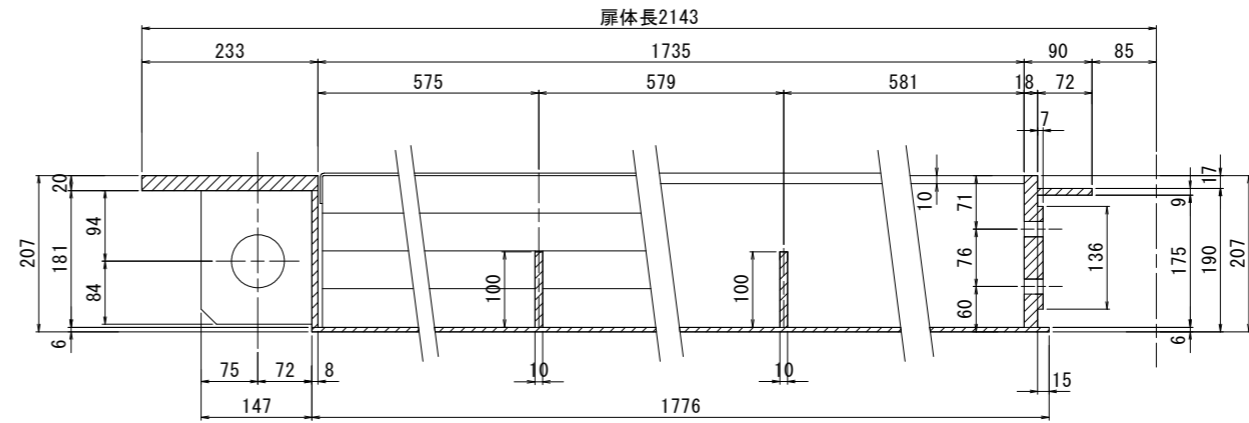
側面図 S=1:10



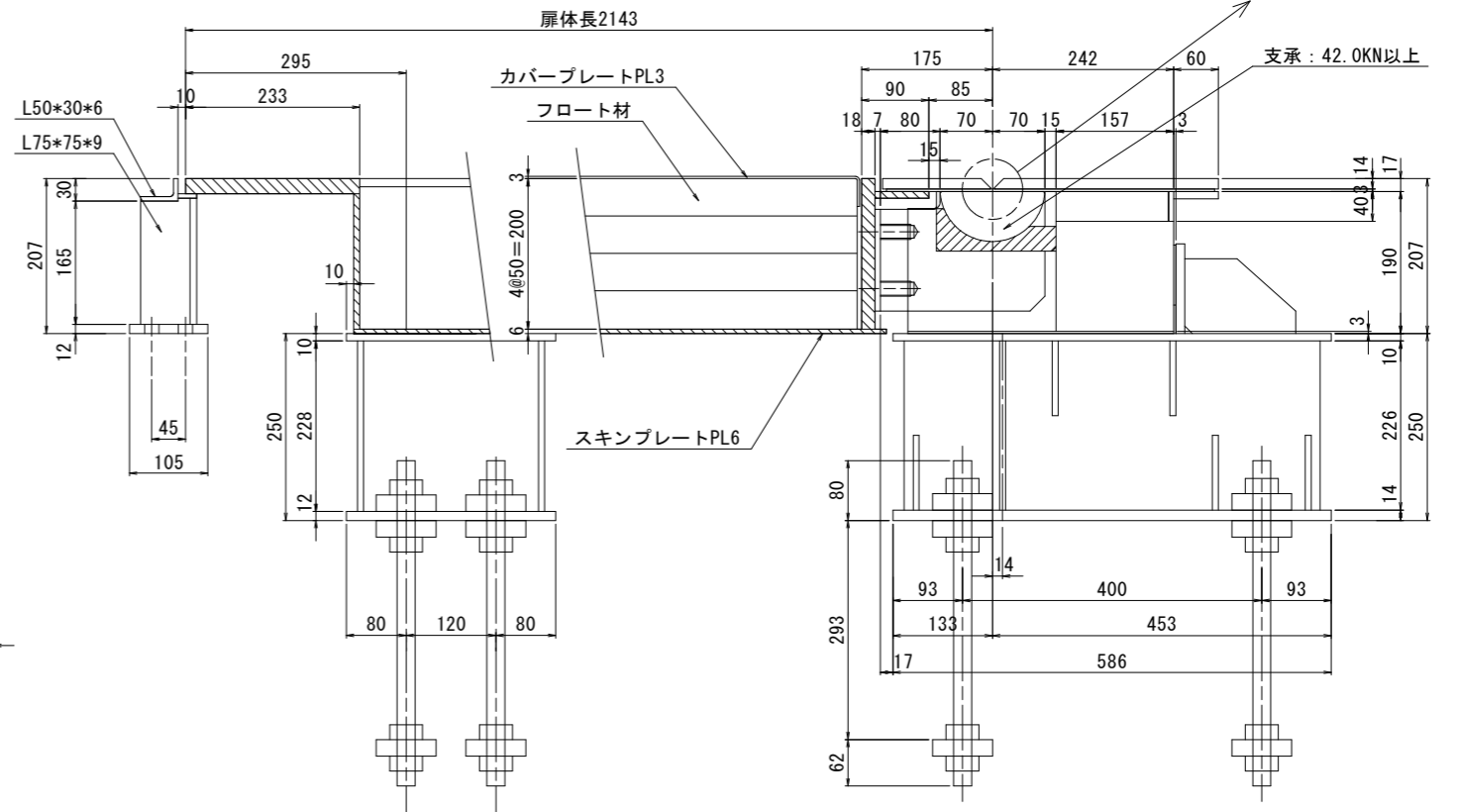
A - A 断面図 S=1:5



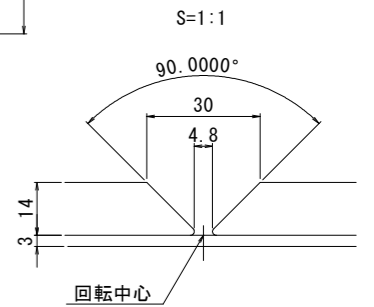
扉体上部水平桁 S=1:5



扉体上部関係図 S=1:5

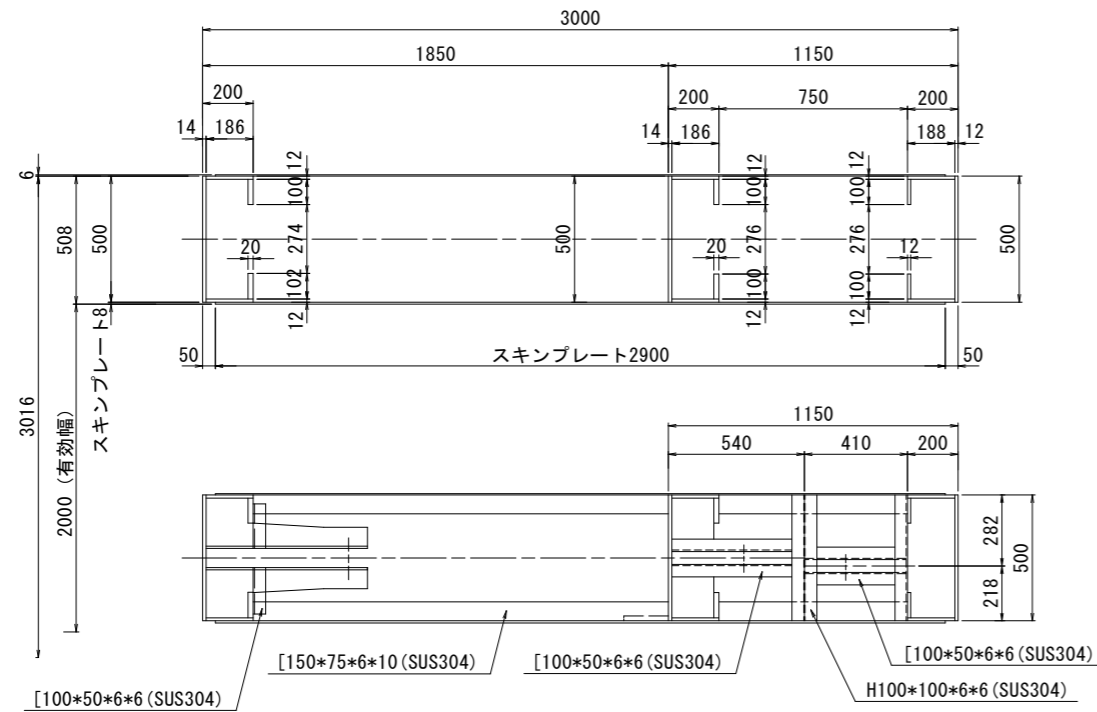


底部関係寸法図 S=1:5



実施設計図面			
工事名	R3波土 日和佐港海岸（成地区） 美波・日和佐浦 自動閉鎖陸開工事（担い手確保型）		
路線名	日和佐港海岸（成地区）		
工事箇所	海部郡美波町日和佐浦		
図面名	断面関係図		
縮尺	図示	図面番号	5 / 14
会社名			
事業者名	徳島県南部総合振興局 県土整備部（美波）		

平面図 S=1:15

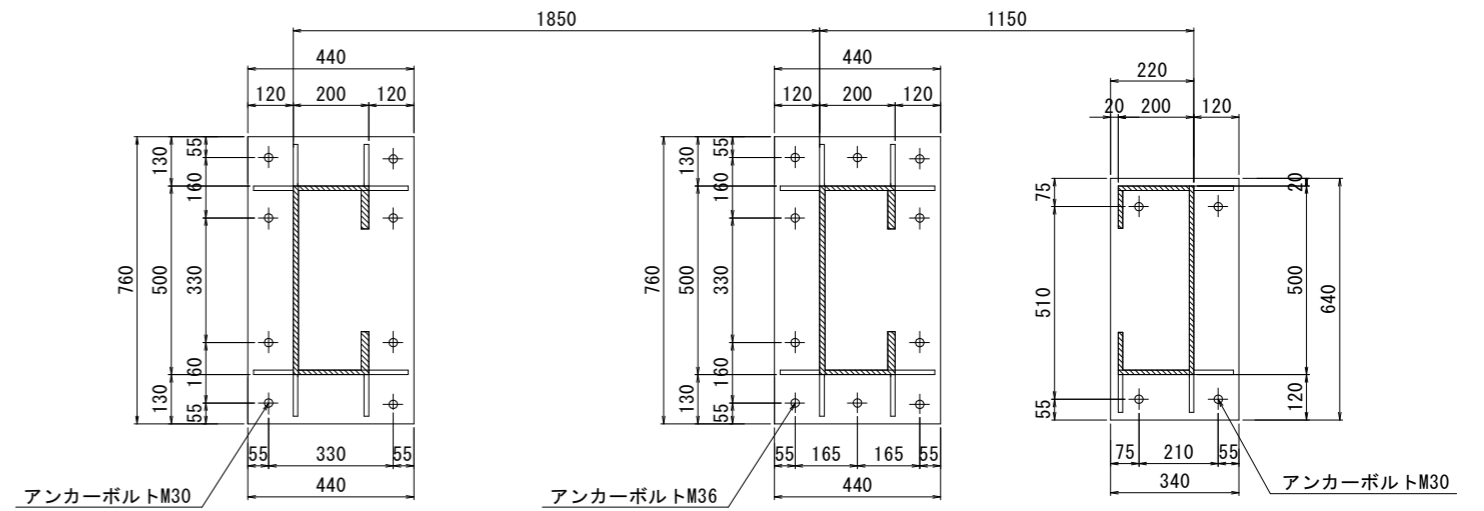


側部戸当り金物図 S=図示

B 2.0 m * H 2.0 m 側部戸当り金物図

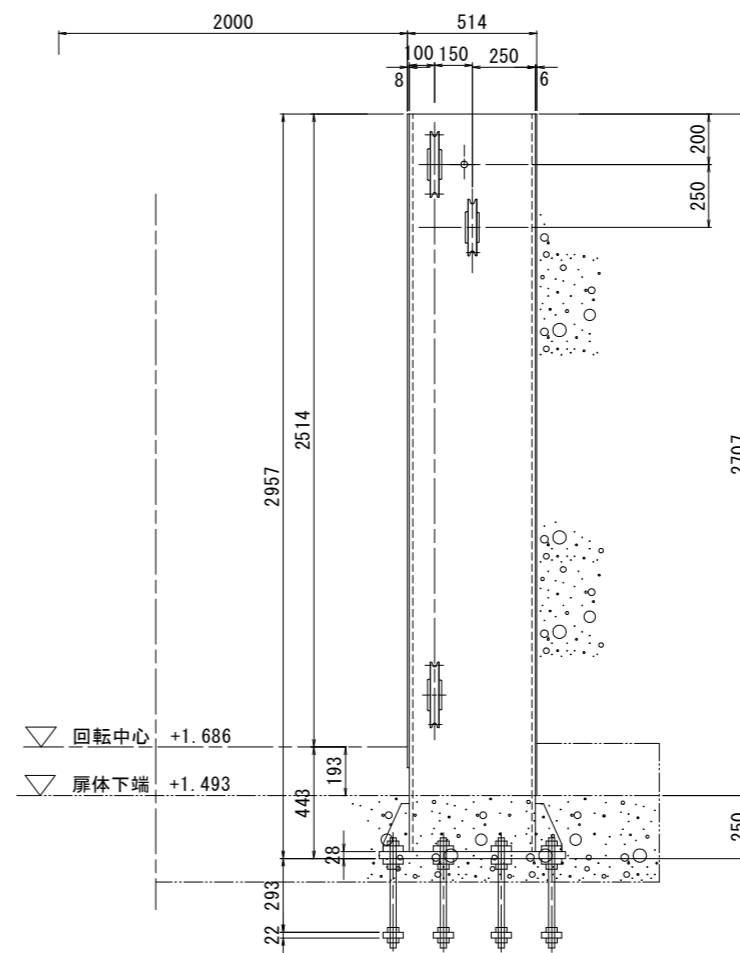
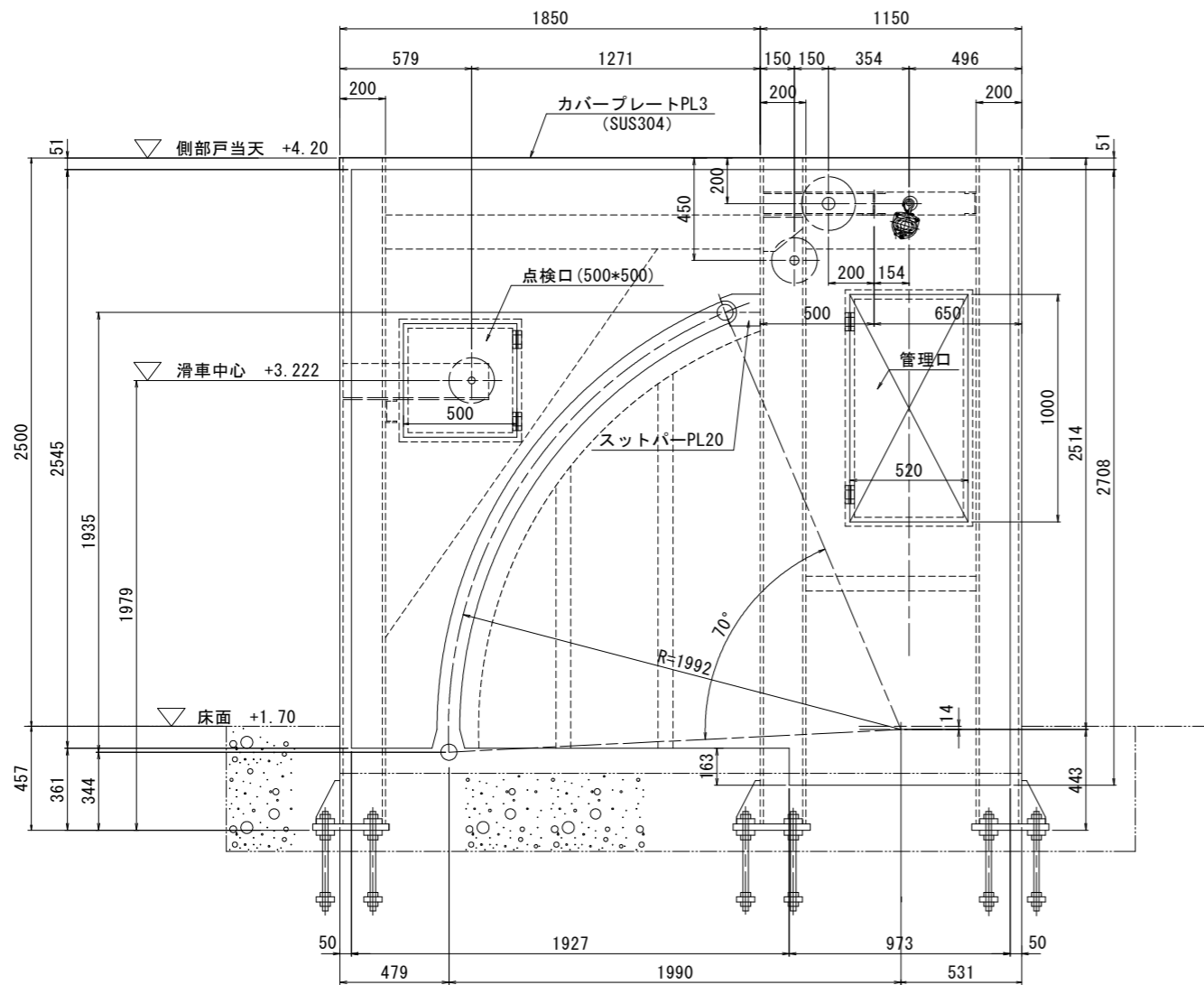
(左岸側)

支柱断面図 S=1:10



側面図 S=1:15

正面図



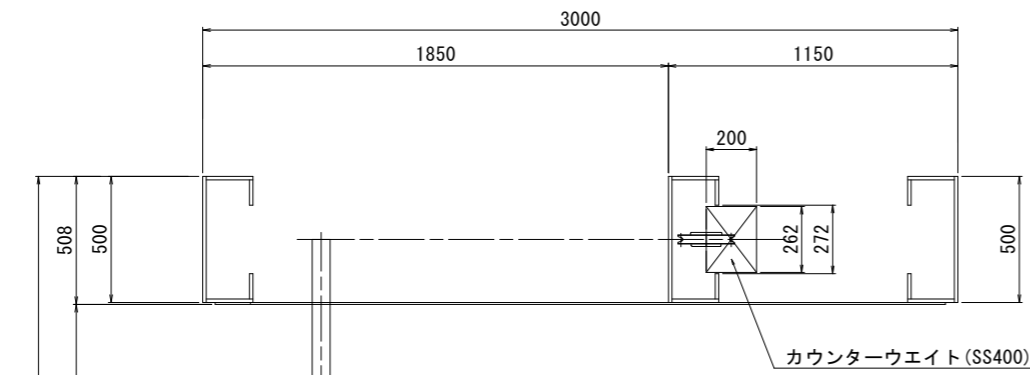
注意
1. 特記外の材質はSUS821L1。

実施設計図面

工事名	R3波土 日和佐港海岸 (成地区) 美波・日和佐浦 自動閉鎖陸門工事 (担い手確保型)		
路線名	日和佐港海岸 (成地区)		
工事箇所	海部郡美波町日和佐浦		
図面名	側部戸当り金物図		
縮尺	図示	図面番号	6 / 14
会社名			
事業者名	徳島県南総合県民局 県土整備部 (美波)		

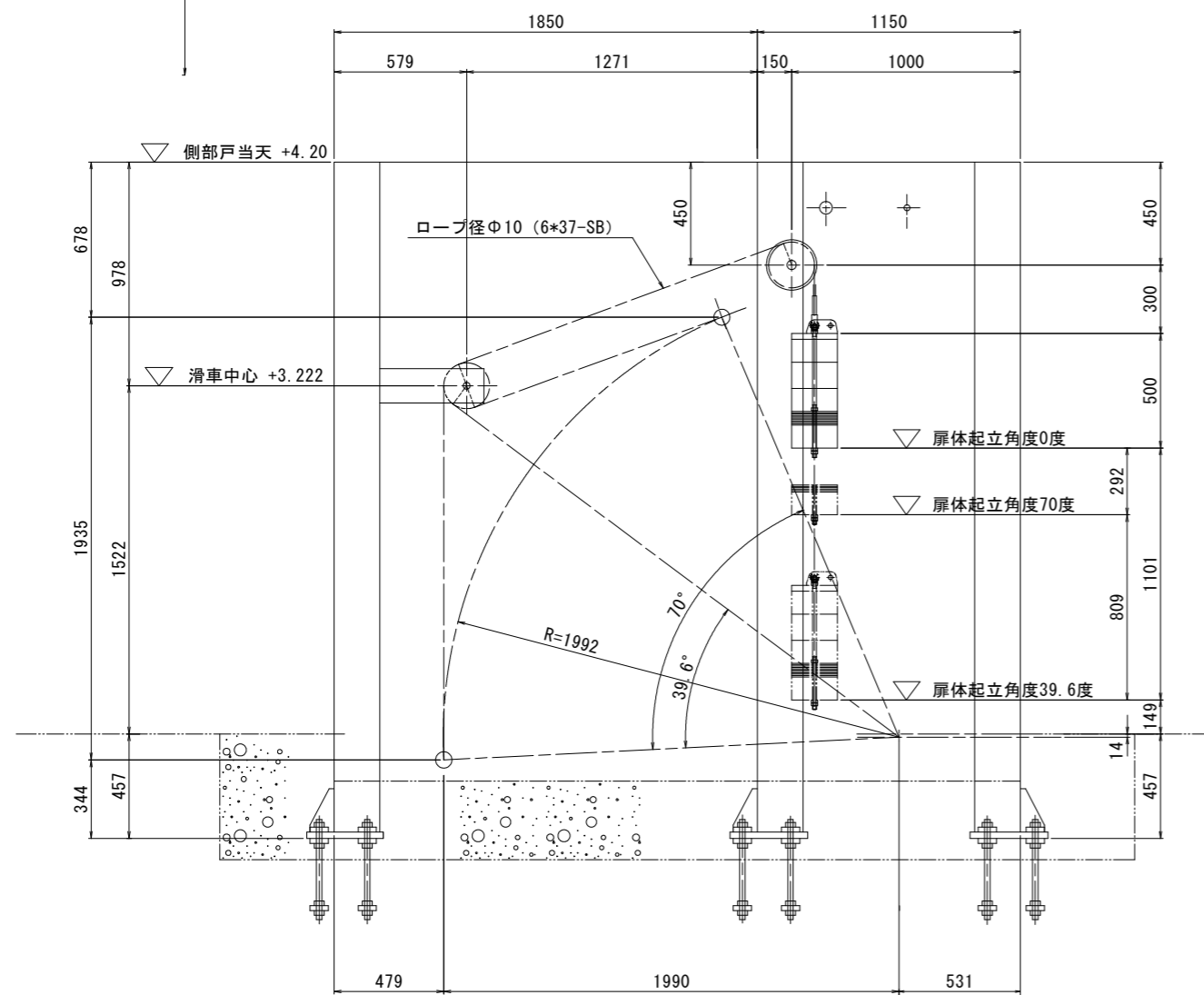
カウンターウエイト関係図 S=1:15

平面図 S=1:15

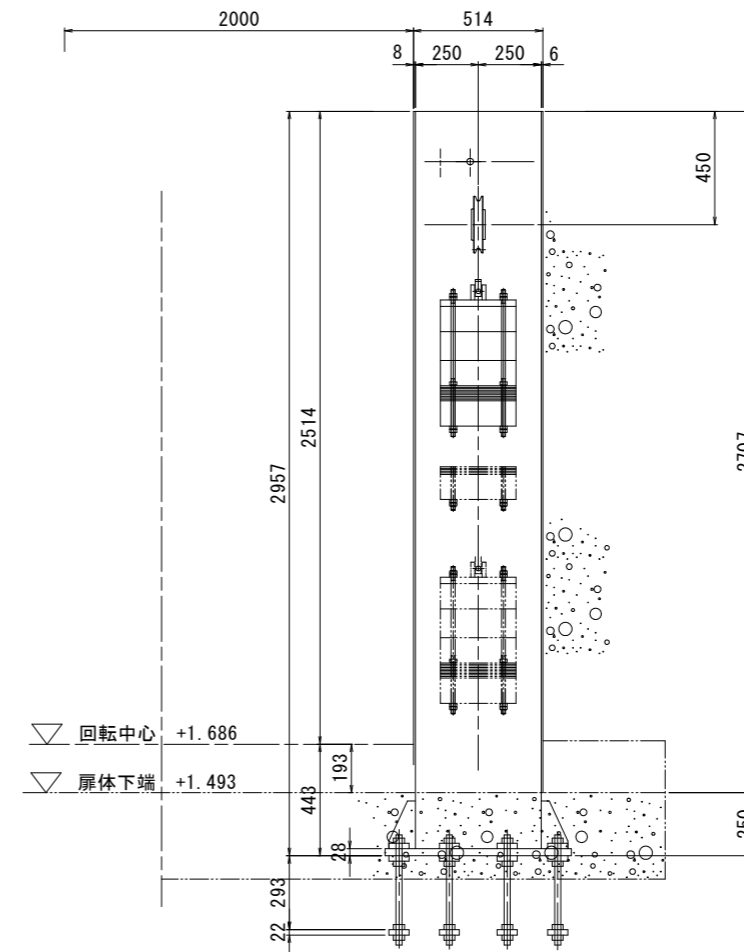


B 2.0 m * H 2.0 m カウンターウエイト関係図 (左岸側)

側面図 S=1:15



正面図

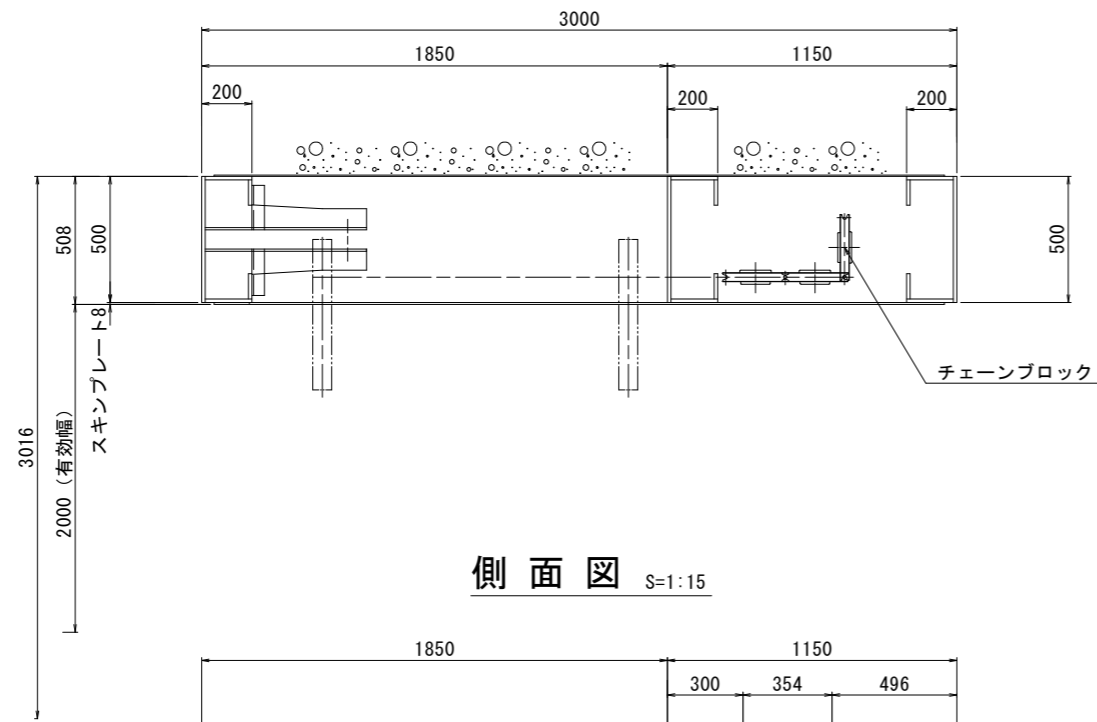


実施設計図面

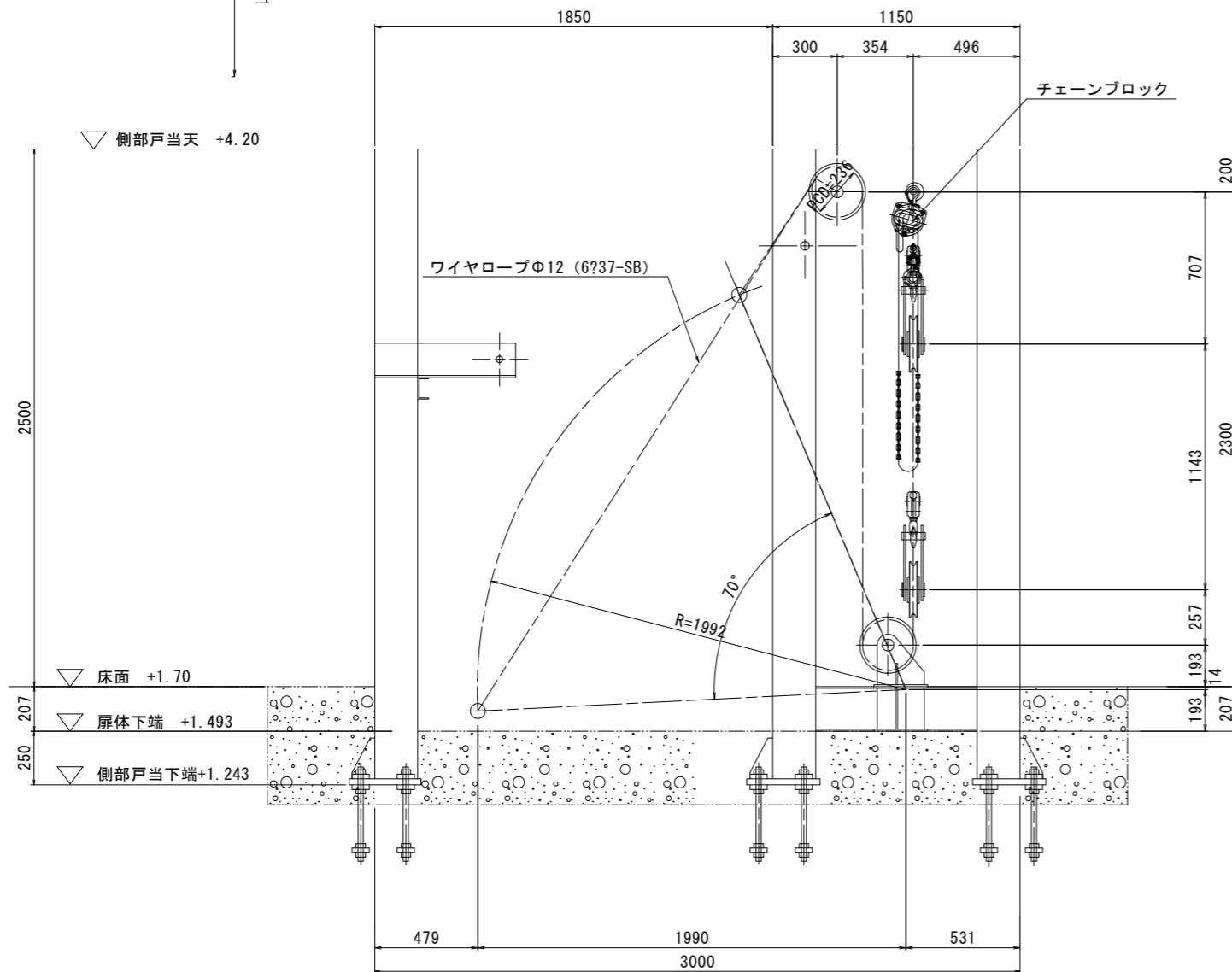
工事名	R3波土 日和佐港海岸 (成地区) 美波・日和佐浦 自動閉鎖陸間工事 (担い手確保型)		
路線名	日和佐港海岸 (成地区)		
工事箇所	海部郡美波町日和佐浦		
図面名	カウンターウエイト関係図		
縮尺	S=1:15	図面番号	7 / 14
会社名			
事業者名	徳島県南部総合振興局 県土整備部 (美波)		

強制起立関係図 S=1:15

平面図 S=1:15

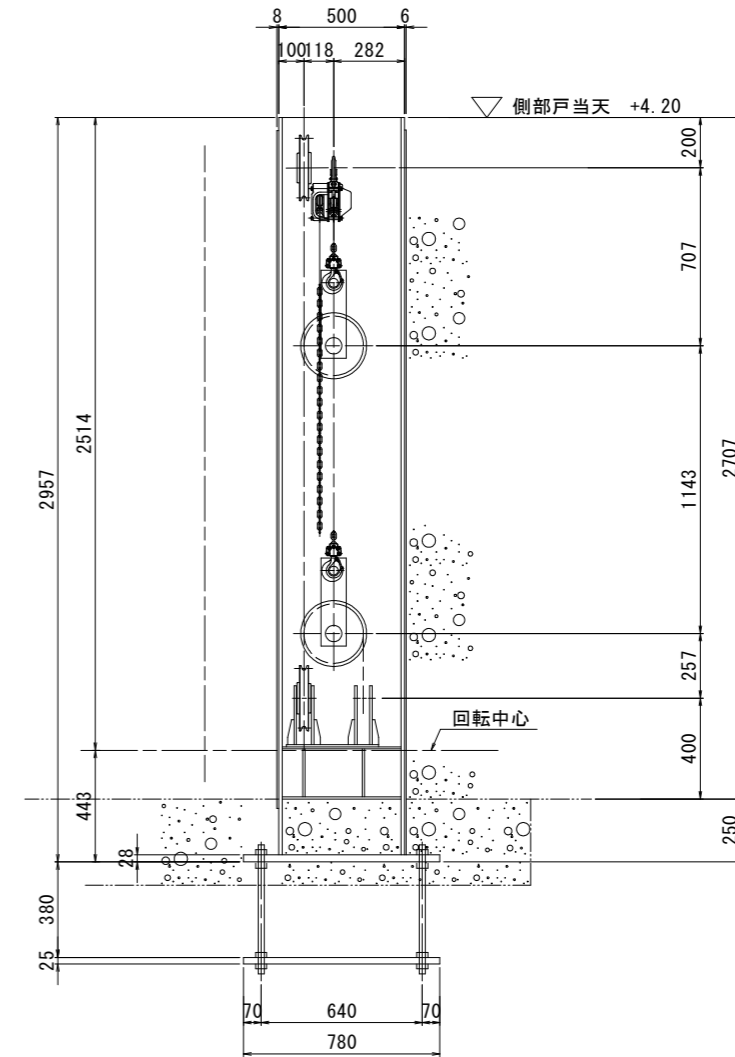


側面図 S=1:15



B 2.0 m * H 2.0 m 強制起立関係図
(左岸側)

正面図 S=1:15



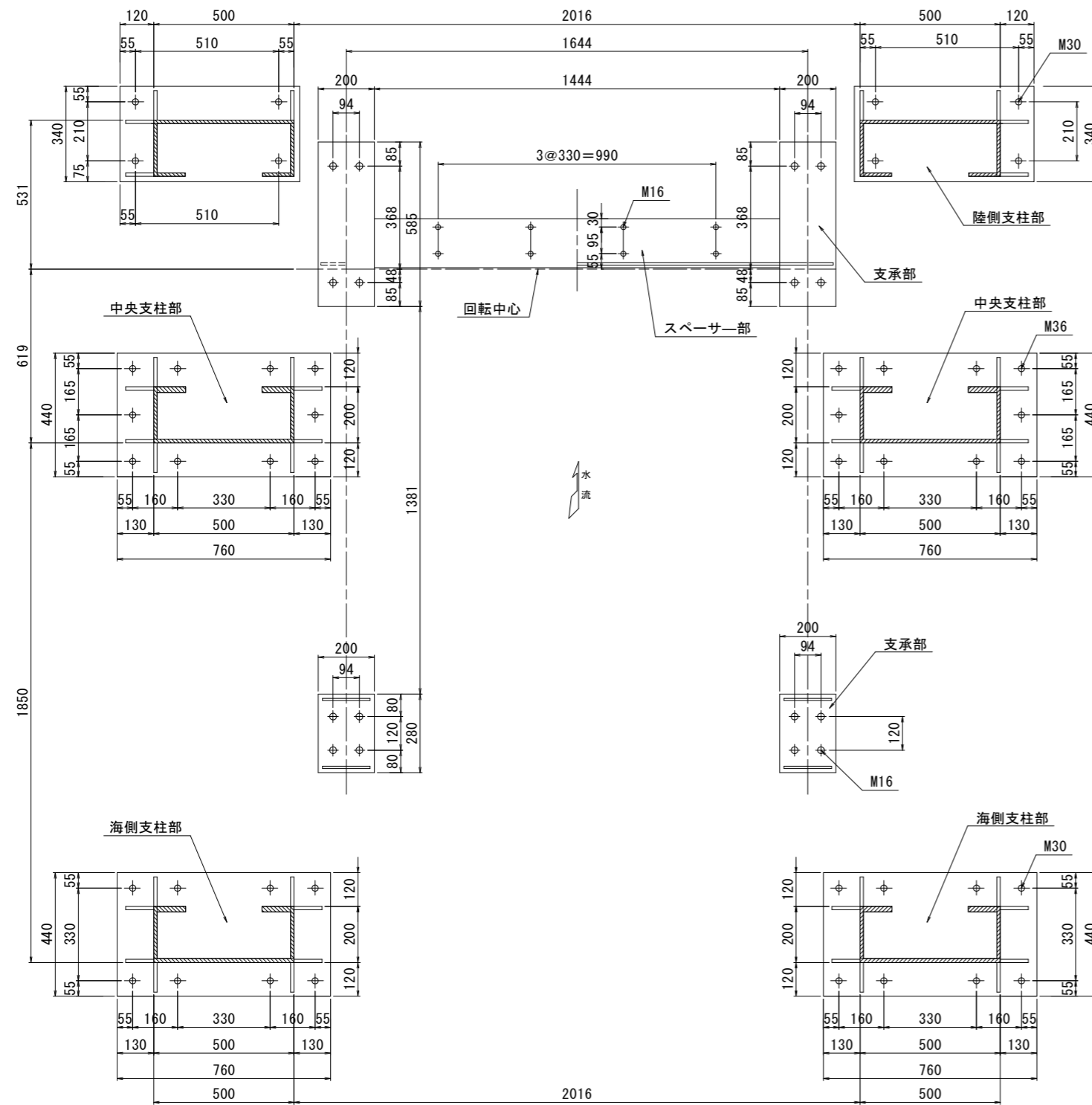
実施設計図面

工事名	R3波土 日和佐港海岸（戎地区） 美波・日和佐浦 自動閉鎖陸揚工事（担い手確保型）		
路線名	日和佐港海岸（戎地区）		
工事箇所	海部郡美波町日和佐浦		
図面名	強制起立関係図		
縮尺	S=1:15	図面番号	8 / 14
会社名			
事業者名	徳島県南部総合振興局 県土整備部（美波）		

アンカーボルト配置図 S=図示

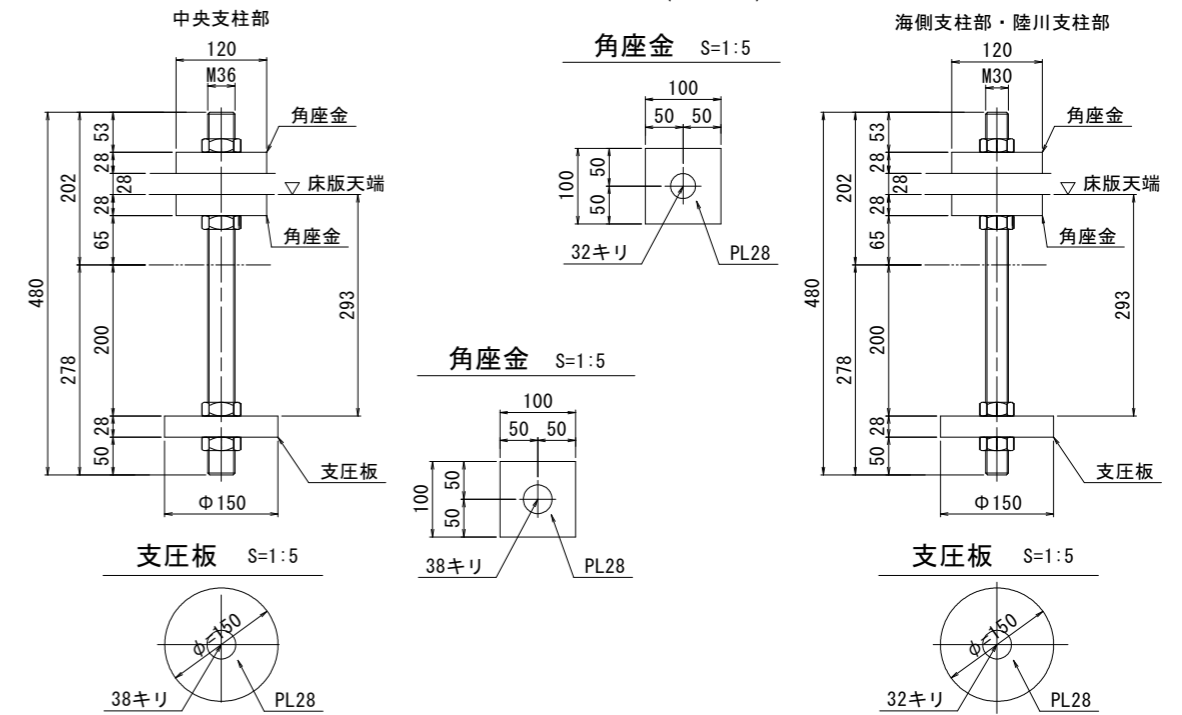
B2.0m*H2.0mアンカーボルト配置図

平面図 S=1:10



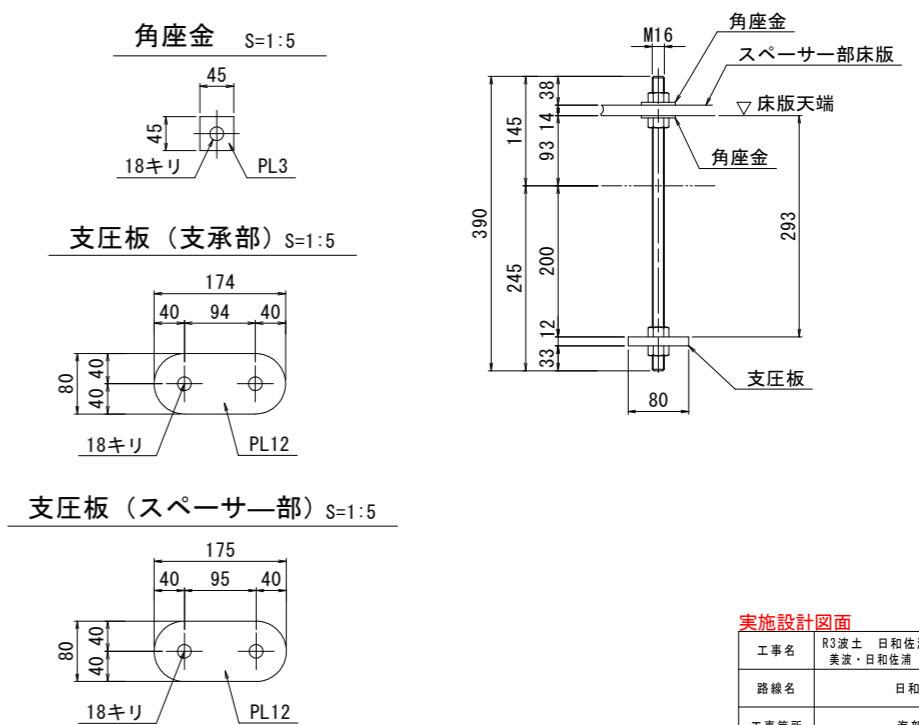
アンカーボルト詳細 (戸当り支柱部) S=1:5

(SUS821L1)



アンカーボルト詳細 (スパーサー部) S=1:5

(SUS304)



実施設計図面

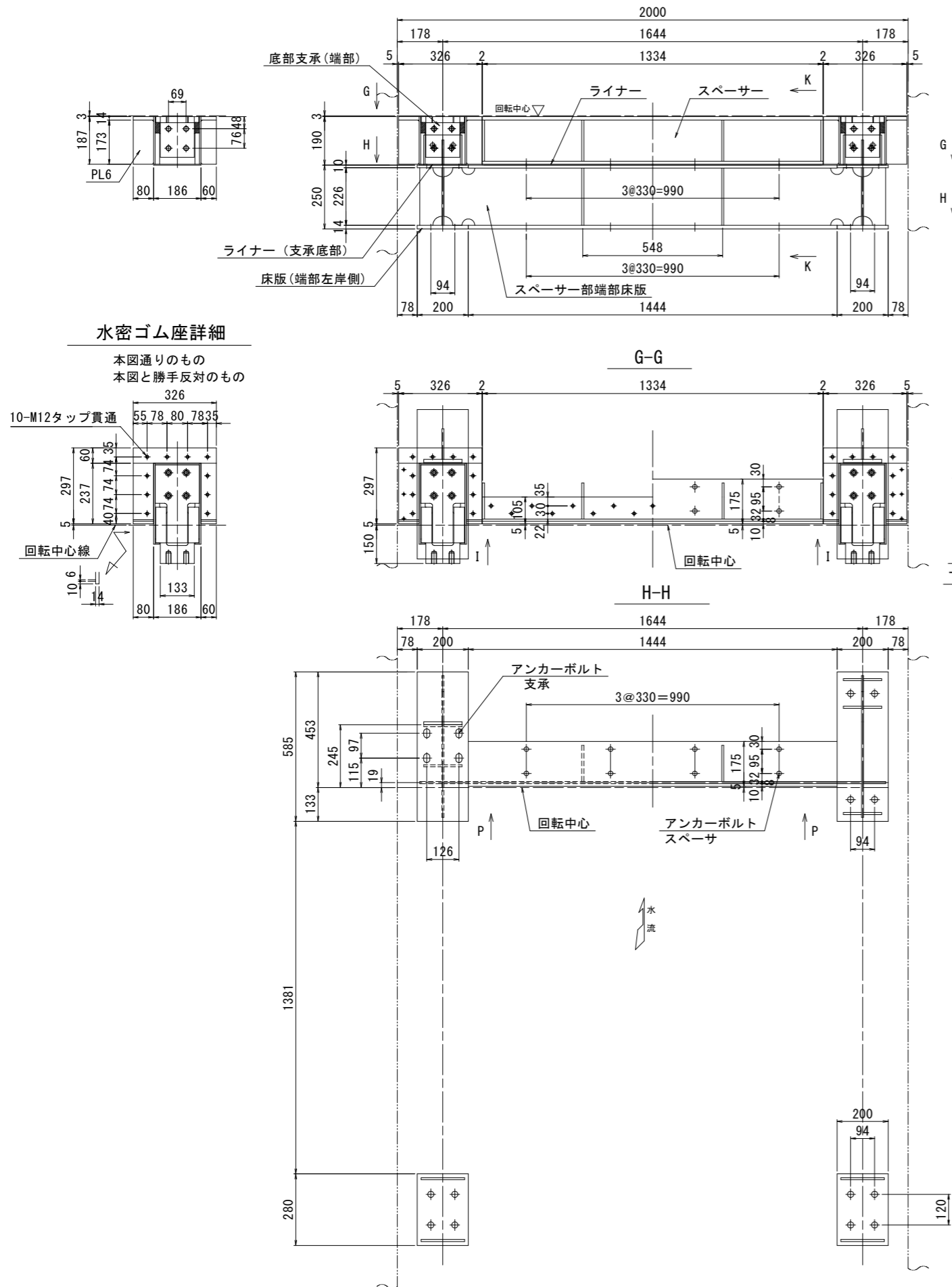
工事名	R3波土 日和佐港海岸 (成地区) 美波・日和佐浦 自動閉鎖陸間工事 (担い手確保型)		
路線名	日和佐港海岸 (成地区)		
工事箇所	海部郡美波町日和佐浦		
図面名	アンカーボルト配置図		
縮尺	図示	図面番号	9 / 14
会社名			
事業者名	徳島県南総合県民局 県土整備部 (美波)		

底部支承配置図

底部金物関係図 S=1:10

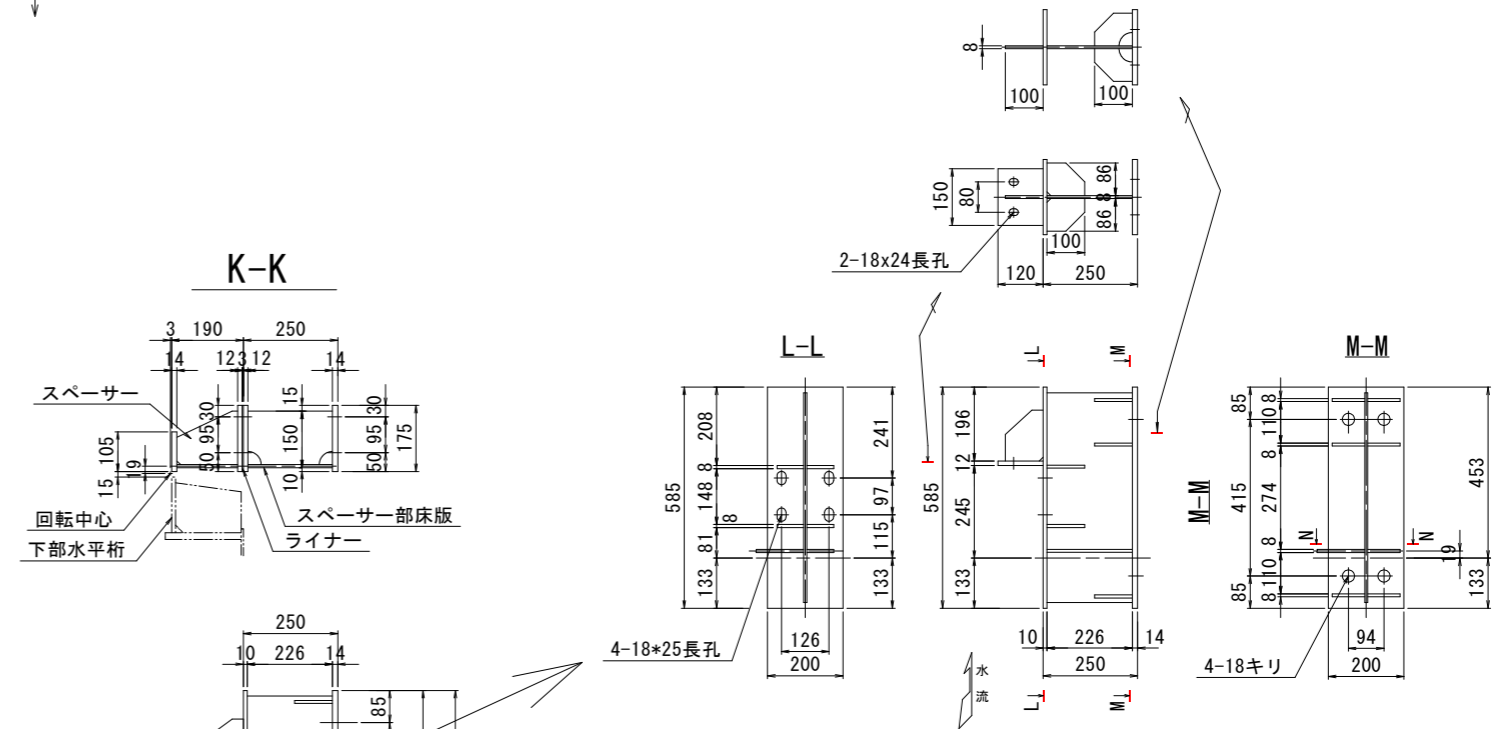
底部金物関係図

S=1:10



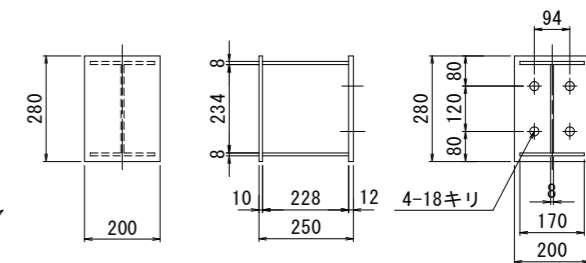
床版詳細 (支承部)

製作数: 2



床版詳細 (先端部)

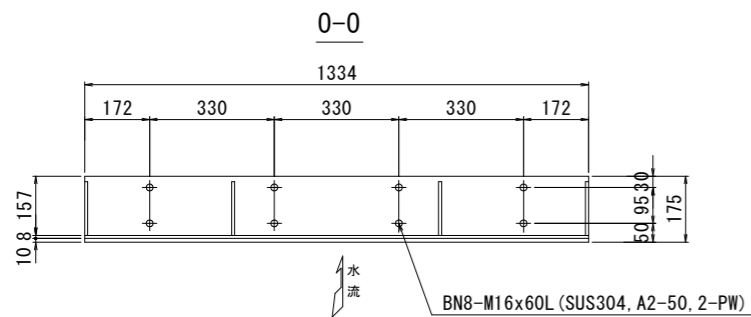
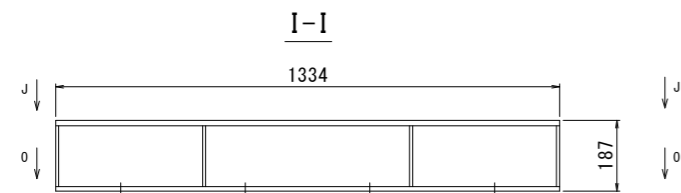
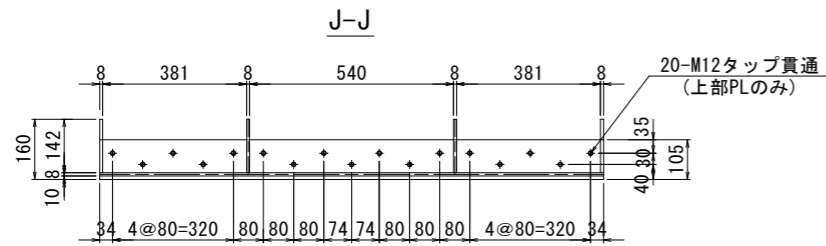
製作数: 2



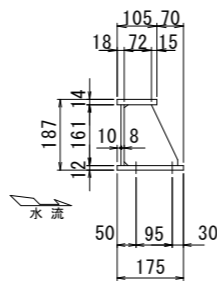
実施設計図面

工事名	R3波土 日和佐港海岸 (成地区) 美波・日和佐浦 自動閉鎖陸間工事 (担い手確保型)		
路線名	日和佐港海岸 (成地区)		
工事箇所	海部郡美波町日和佐浦		
図面名	底部金物関係図		
縮尺	S=1:10	図面番号	10 / 14
会社名			
事業者名	徳島県南部総合振興局 県土整備部 (美波)		

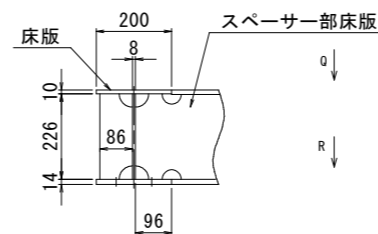
スパーサー
製作数:1組



断面図

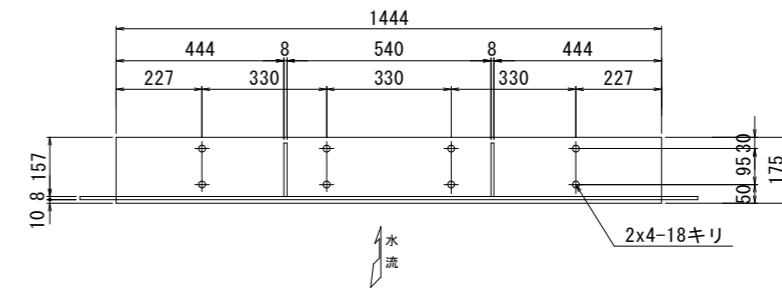


床版取合い

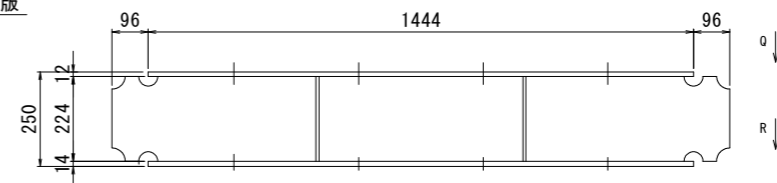


スパーサー床版
製作数:1

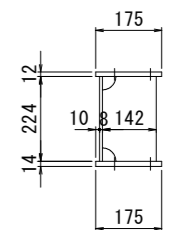
Q-Q・R-R



正面図

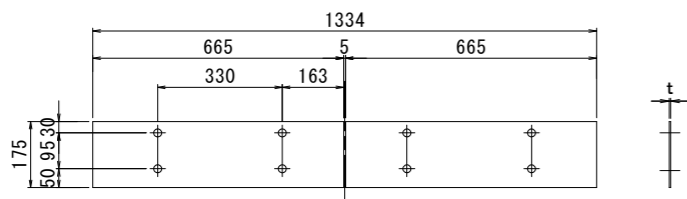


断面図



ライナー(スパーサー部)

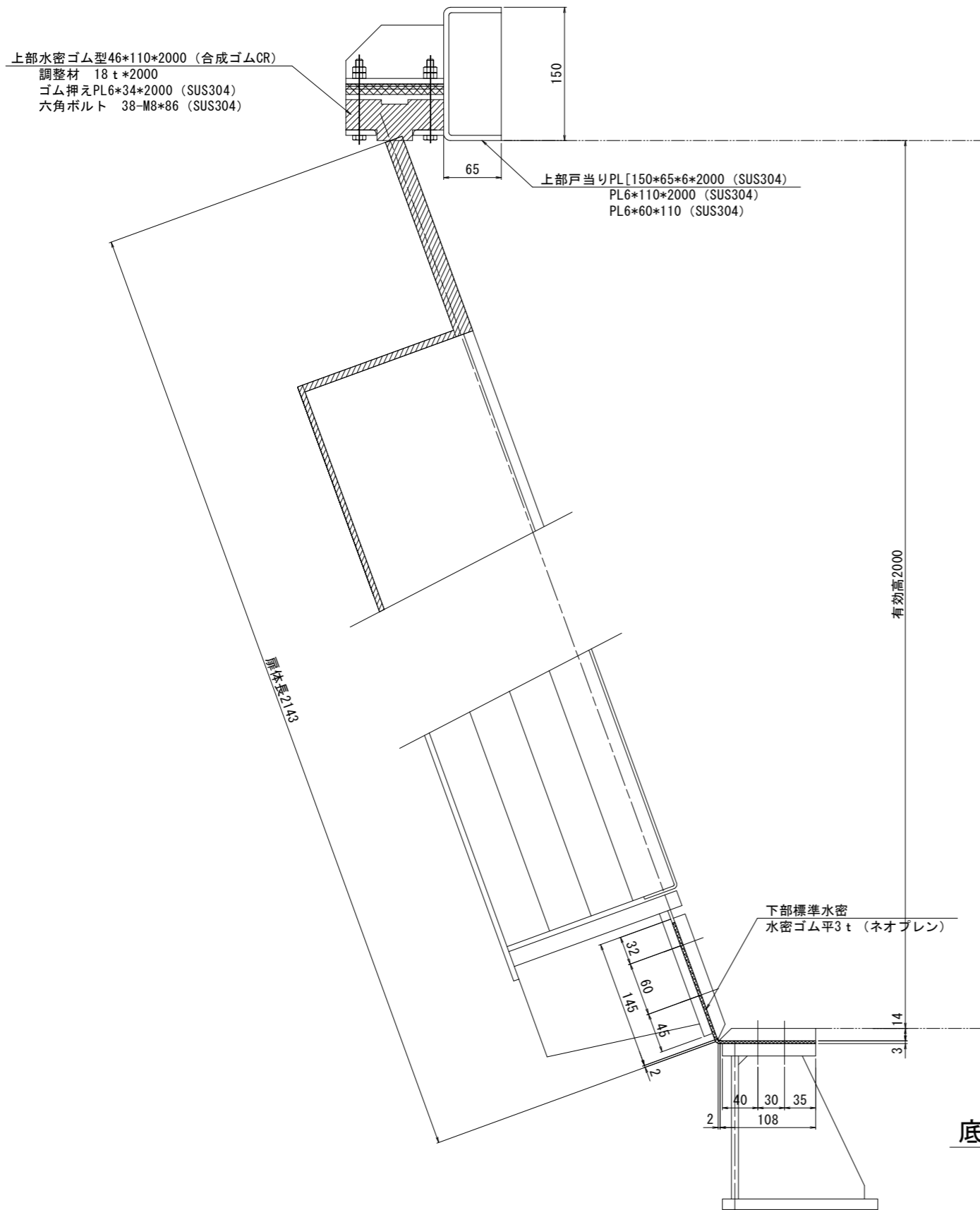
製作数 2組 2-PL175x1x665



実施設計図面			
工事名	R3波土 日和佐港海岸(戎地区) 美波・日和佐浦 自動閉鎖陸揚工事(担い手確保型)		
路線名	日和佐港海岸(戎地区)		
工事箇所	海部郡美波町日和佐浦		
図面名	スパーサー関係図		
縮尺	S=1:10	図面番号	11 / 14
会社名			
事業者名	徳島県南部総合振興局 県土整備部(美波)		

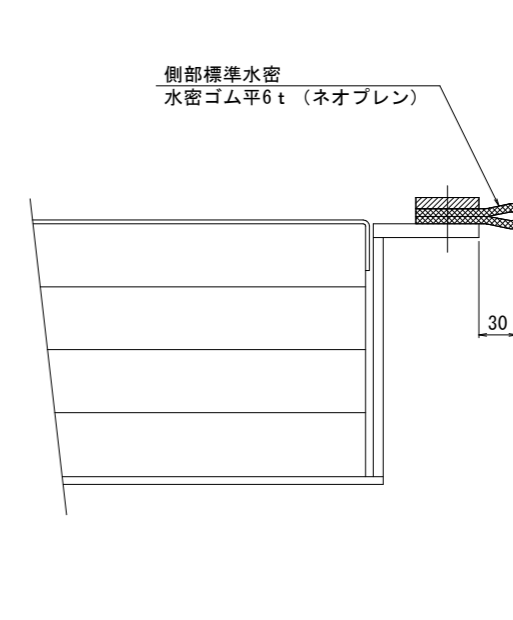
水密詳細図 S=1:3

上部水密図 S=1:3



B 2.0 m * H 2.0 m 水密詳細図

側部水密図 S=1:3



底部水密図 S=1:3

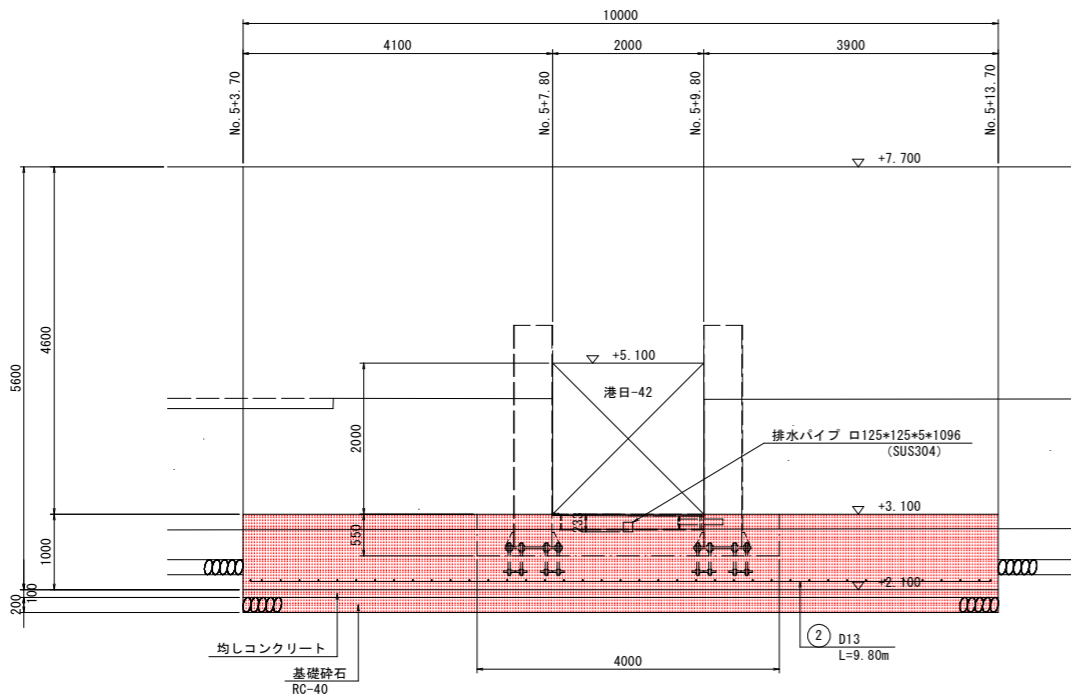
実施設計図面

工事名	R3波土 日和佐港海岸 (成地区) 美波・日和佐浦 自動閉鎖陸間工事 (担い手確保型)		
路線名	日和佐港海岸 (成地区)		
工事箇所	海部郡美波町日和佐浦		
図面名	水密詳細図		
縮尺	S=1:3	図面番号	12 / 14
会社名			
事業者名	徳島県南部総合振興局 県土整備部 (美波)		

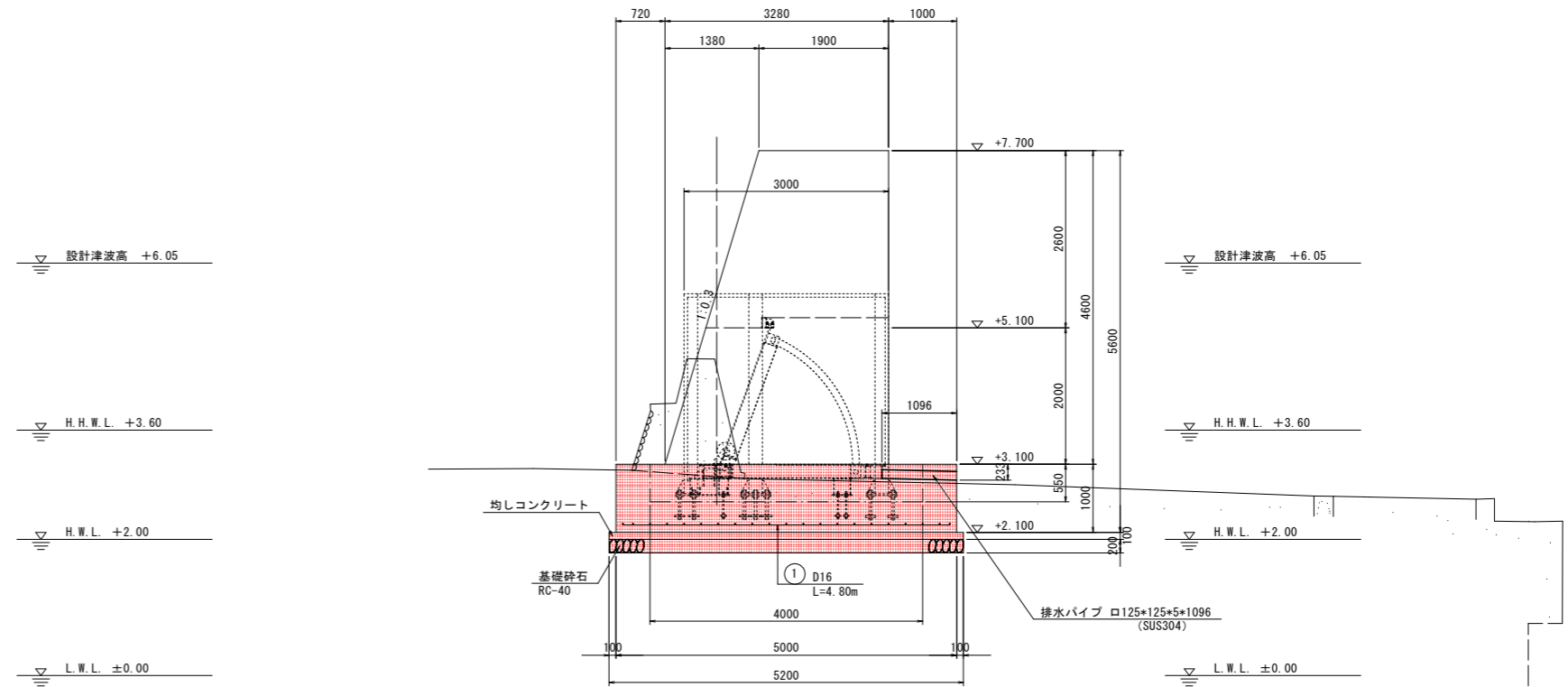
1号陸閘部胸壁構造図 S=1:50

No. 5+8.80 付近

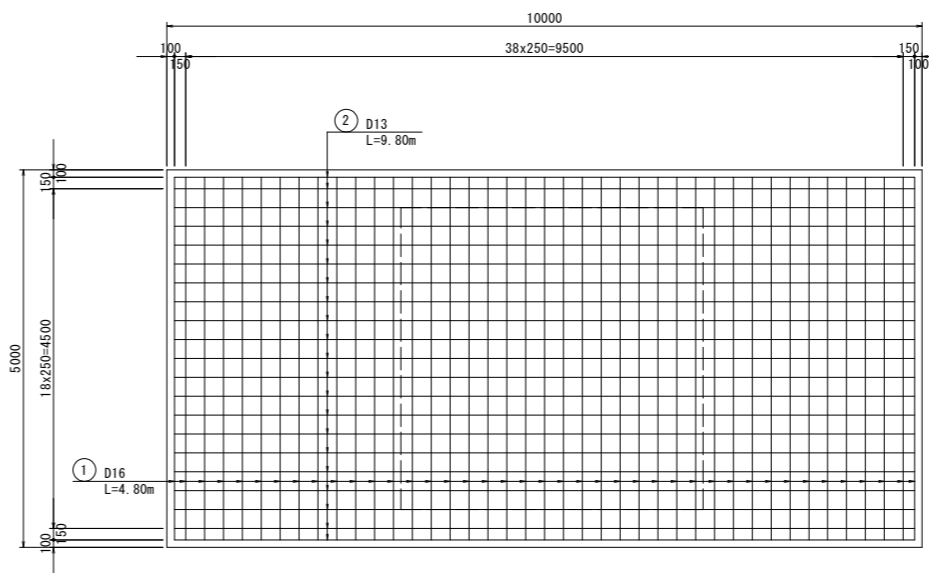
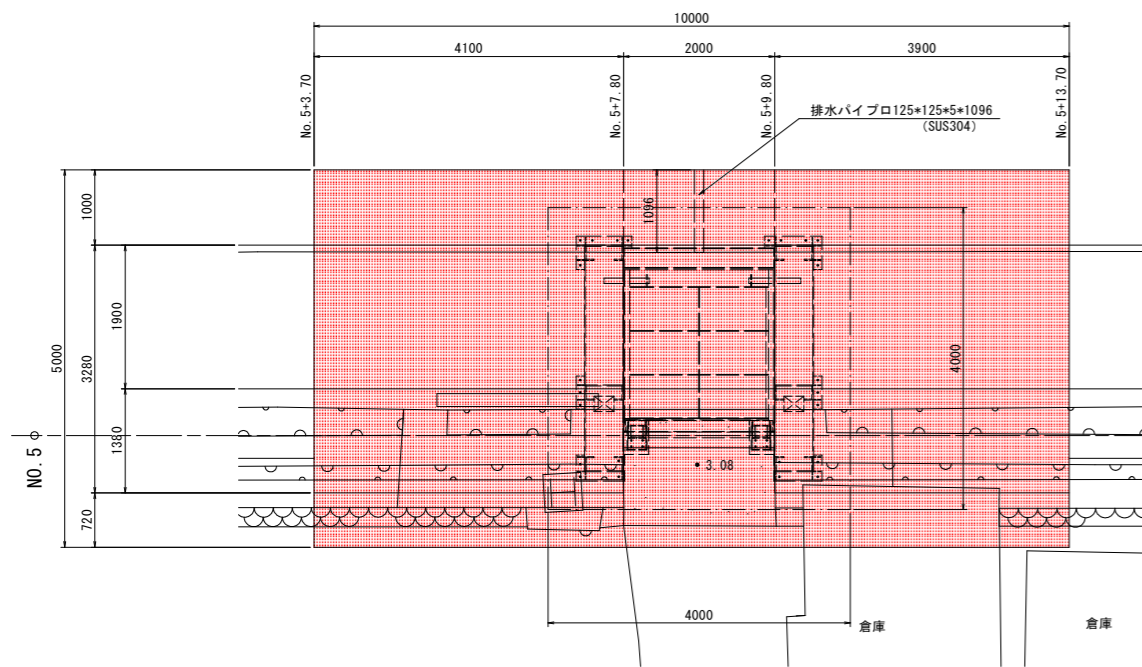
正面図



断面図



平面図



鉄筋質量表 (SD345)

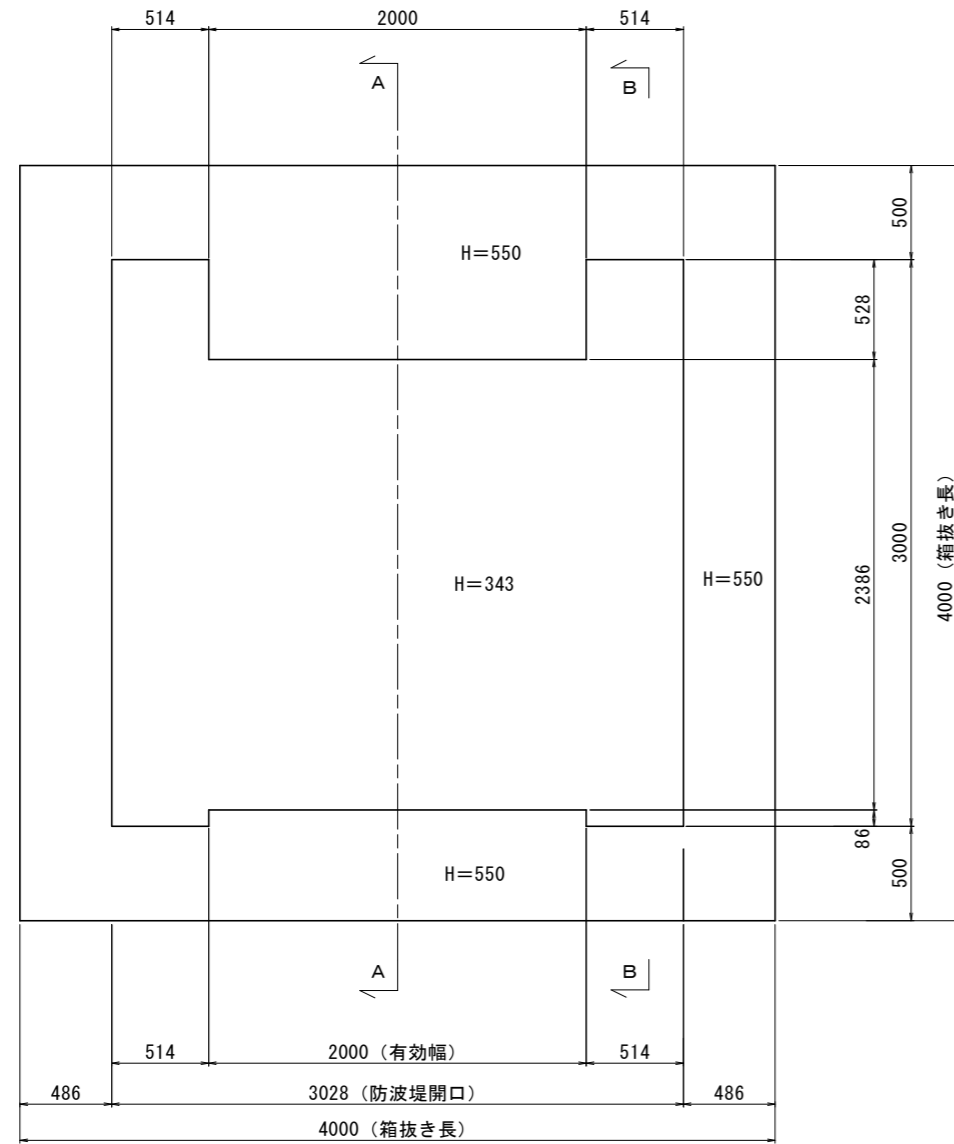
種別	径	長さ	本数	単位質量	一本当り質量	質量	摘要
①	D16	4800	41	1.56	7.49	307	
②	D13	9800	21	0.995	9.75	205	
合計 D16					307 kg		
D13					205 kg		
総質量					512 kg		

実施設計図面

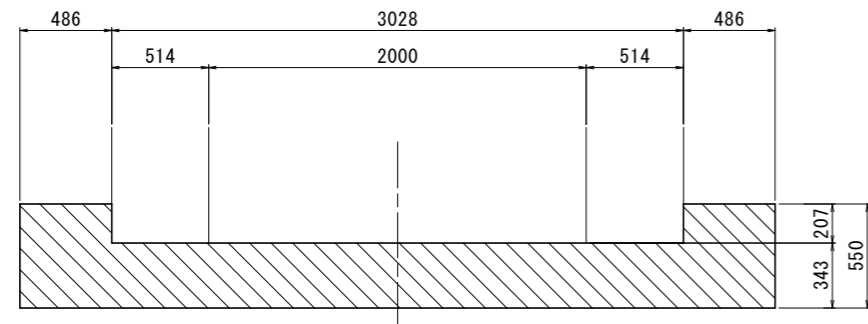
工事名	R3波土 日和佐海岸 (成地区) 美波・日和佐浦 自動閉鎖陸閘工事 (担い手確保型)		
路線名	日和佐海岸 (成地区)		
工事箇所	海部郡美波町日和佐浦		
図面名	1号陸閘部胸壁構造図		
縮尺	S=1:50	図面番号	13 / 14
会社名			
事業者名	徳島県南部総合振興局 県土整備部 (美波)		

箱抜き図 S=1:20

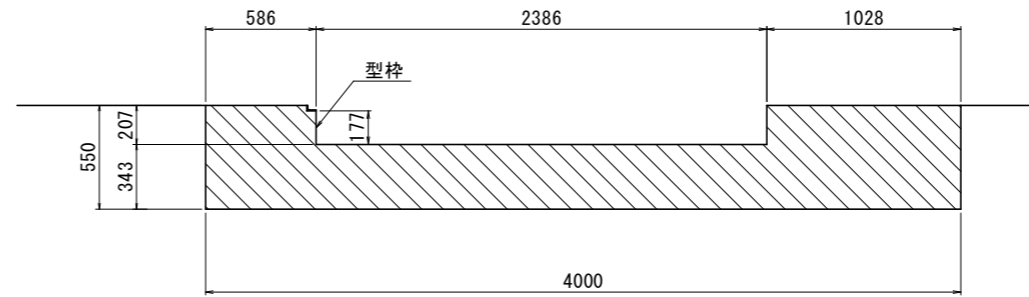
平面図



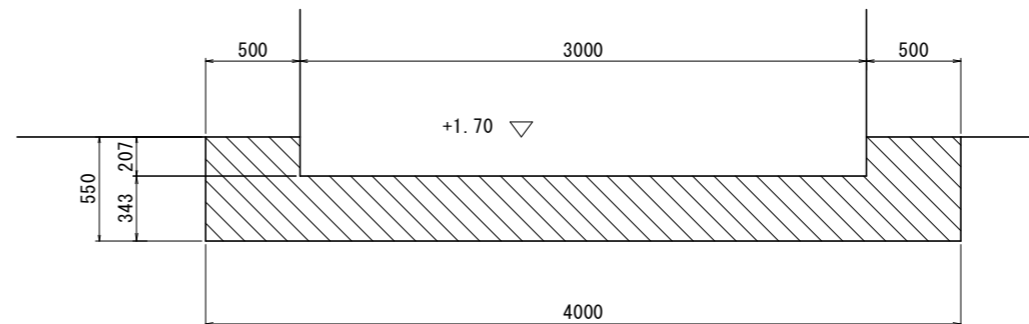
正面図



A-A図



B-B図



実施設計図面

工事名	R3波土 日和佐港海岸(成地区) 美波・日和佐浦 自動閉鎖陸開工事(担い手確保型)		
路線名	日和佐港海岸(成地区)		
工事箇所	海部郡美波町日和佐浦		
図面名	箱抜き図		
縮尺	S=1:20	図面番号	14 / 14
会社名			
事業者名	徳島県南部総合振興局 県土整備部(美波)		